

QUI SOMMES-NOUS ?

BIOM Attitude est une **agence d'évaluation** spécialisée dans les **diagnostics RSE** et la **production d'indicateurs**.

Nous accompagnons les organisations à **répondre à leurs enjeux** au moyen d'une **démarche RSE personnalisée**, qui contribue à leur **compétitivité**, et **pilotée par des indicateurs** de performance financiers et extra-financiers.

BIOM Attitude fait partie du groupe **AXIS Experts Conseils**, société de conseil et d'expertise comptable. **AXIS Experts Conseils** s'est déclarée **Entreprise à mission** en juin 2021 et exerce en qualité d'**Organisme Tiers Indépendant**.



NOS ENGAGEMENTS



Amener de l'agilité dans votre organisation



Identifier et valoriser vos actions sociétales



Personnaliser notre offre d'accompagnement



Être pragmatique



Placer l'humain au centre de nos actions

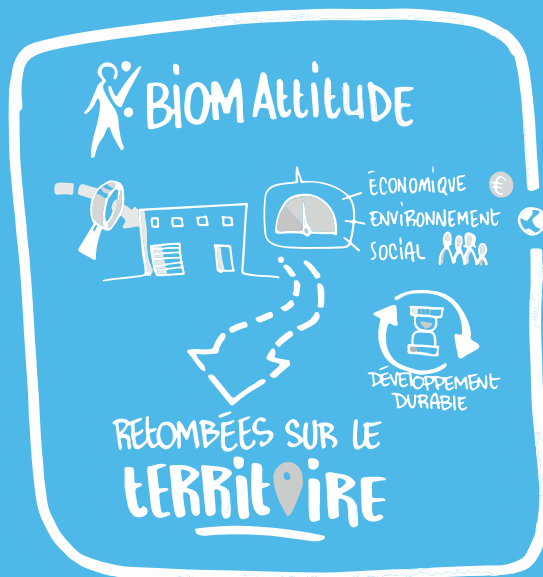


Permettre le dialogue avec vos parties prenantes

CONTACTEZ-NOUS !

BIOM Attitude SAS
15 bd Marcel Paul
Parc de l'Angevinière
44800 SAINT HERBLAIN

02 28 24 53 79
06 71 87 86 14
contact@biomattitude.com
www.biomattitude.com



RÉVÈLE VOTRE CONTRIBUTION
AU TERRITOIRE !

NOTRE MISSION

Vous accompagner dans la mise en oeuvre d'une démarche RSE, levier de compétitivité, mesurée et pilotée par des indicateurs de performance personnalisés tenant compte :



DES RÉFÉRENTIELS PUBLICS ET DE LA RÈGLEMENTATION

Une centaine de textes législatifs, incitatifs, normatifs (dont l'ISO 26000) et territoriaux.

Les obligations de type :

- DPEF (Déclaration de performance extra-financière)
- CSRD (Corporate Sustainability Reporting Directive)
- BGES (Bilan des Gaz à Effets de Serre)



DES OBJECTIFS DE DÉVELOPPEMENT DURABLE

17 objectifs et 169 cibles adoptés en 2015 par 193 pays à l'ONU, pour un développement viable, vivable et équitable.

Document de référence des politiques publiques et de l'Agenda 2030.



DES ENJEUX SOCIÉTAUX DE VOTRE ORGANISATION

L'emploi, la formation, l'énergie, les matières premières, la biodiversité, l'innovation, l'inclusion des jeunes, la mobilité..., l'activité et le territoire.

NOTRE OFFRE

1 UN DIAGNOSTIC RSE ET DES INDICATEURS



Une interview permettant d'identifier les pratiques de votre organisation sur 18 thèmes. Une évaluation de sa maturité et de sa contribution aux ODD. Des propositions de pistes de progrès.

Sur la base d'éléments économiques et financiers, calcul de votre contribution au territoire :

L'empreinte sociétale avec l'indicateur %BIOM
« comment est recyclé mon argent ? »

L'empreinte économique avec l'indicateur %ECONOMIQUE
« où va mon argent ? »

2 UNE FORMATION À LA RSE

Une journée pour comprendre la RSE, pour sensibiliser les acteurs aux enjeux et pour donner du sens. L'objectif : faire naître une dynamique, générer une implication et le cas échéant mettre en place un comité de pilotage RSE.

3 UN ACCOMPAGNEMENT

L'animation du COPIL RSE, la mise en place d'ateliers permettant de poser les enjeux, la définition des objectifs, le suivi des actions et le pilotage de votre démarche par des indicateurs personnalisés.

BIOM'PROJET UNE VALORISATION DE PROJET

Appel d'offres, construction, aménagement..., le dispositif BIOM PROJET valorise les impacts économiques et sociétaux de votre projet sur le territoire.

BIOM'CARBONE VOTRE BILAN CARBONE

Faciliter la réalisation de votre Bilan GES, identifier les postes d'émissions et définir un plan d'actions pour les réduire.

VOS BÉNÉFICES

7 S'ENGAGER

Produire durablement
Partager équitablement
Prendre soin des humains
Prendre soin de la planète

6 AMÉLIORER LA PERFORMANCE

Faire des économies
Augmenter la motivation
Anticiper les risques

5 DYNAMISER

Former et fédérer
Animer et mettre en mouvement
Être créatif et innover

4 RENFORCER LA MARQUE EMPLOYEUR

Attirer les talents
Fidéliser les collaborateurs
Améliorer l'engagement

1 CARTOGRAPHIER

Identifier vos pratiques
Mesurer vos engagements
Valoriser votre contribution

2 GAGNER DES MARCHÉS

Se différencier des concurrents
Répondre aux appels d'offres
Valoriser le choix de vos clients

3 STRUCTURER

Anticiper la réglementation
Appréhender les risques et enjeux
Gagner en résilience

